



## IMÁGENES EN OSTEOLOGÍA / *Imaging in Osteology*

### MASTOCITOSIS SISTÉMICA

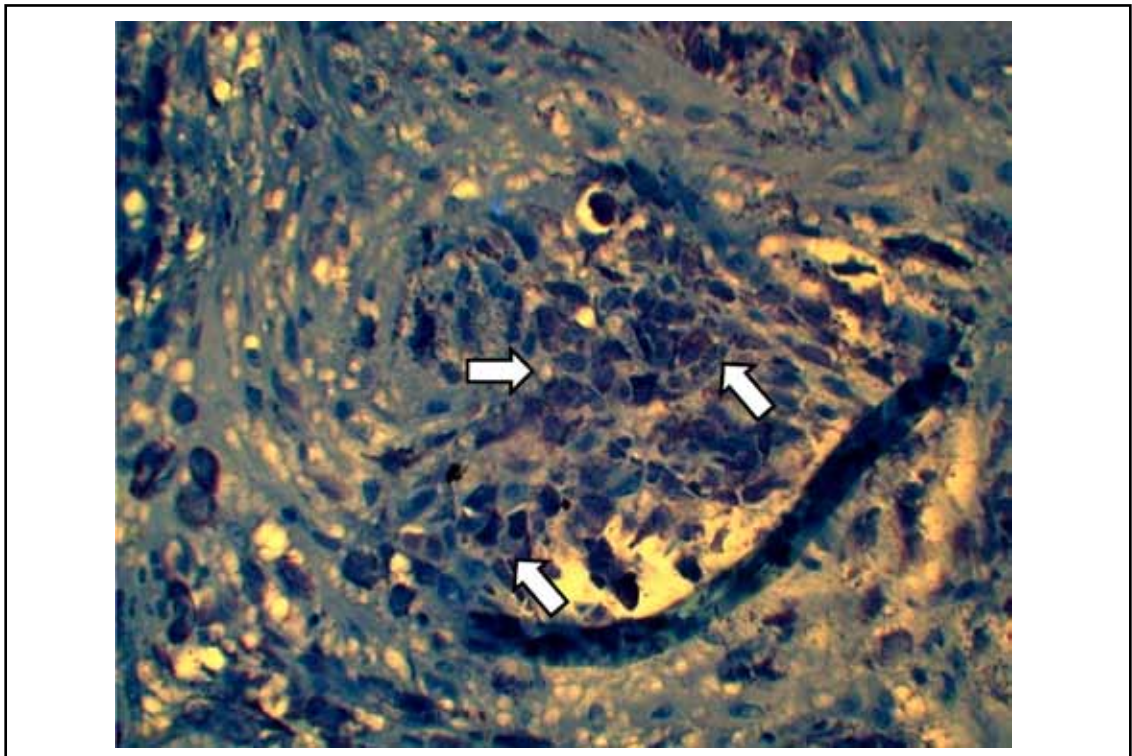
María Diehl,<sup>1</sup> Ana Morandi,<sup>2</sup> Luisa Plantalech.<sup>1\*</sup>

Sección Osteopatías Metabólicas, Servicios de Endocrinología<sup>1</sup> y Anatomía Patológica<sup>2</sup>. Hospital Italiano de Buenos Aires.

Se presenta las imágenes de biopsias de hueso y médula ósea de un paciente de 74 años quien consultó por lesiones cutáneas eritemato-papulosas compatibles con urticaria pigmentosa. Las radiografías evidenciaron esclerosis ósea en todo el esqueleto axial (raquis, pelvis), la densidad mineral ósea de raquis y fémur proximal era supra-normal y en el

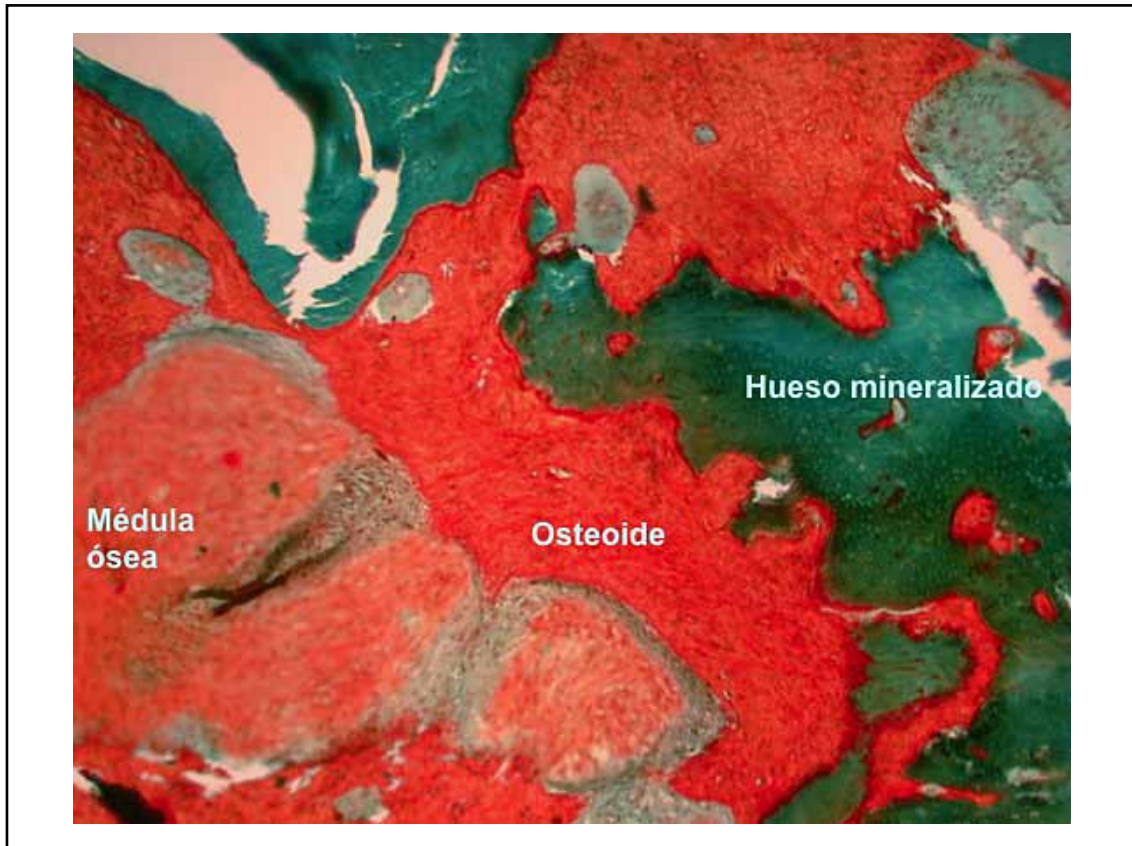
laboratorio se observó un aumento significativo de fosfatasa alcalina.

Se diagnosticó mastocitosis sistémica mediante biopsia ósea (infiltración de médula ósea por mastocitos). Se advierte importante formación de tejido osteoide como expresión de actividad osteoblástica.



**Figura 1.** Presencia de mastocitos (flechas) que infiltran la médula ósea. Véase la gran cantidad de células que invaden el espacio medular. Tinción: azul de toluidina. Magnificación x200

\* Correo electrónico: [luisa.plantalech@hospitalitaliano.org.ar](mailto:luisa.plantalech@hospitalitaliano.org.ar)



**Figura 2.** Biopsia ósea: se advierte incremento de osteoide en relación al hueso mineralizado. Médula ósea con incremento de la celularidad. Tinción: tricrómica de Goldner, Magnificación x200

#### **Conflicto de intereses**

Los autores declaran no tener conflictos de intereses.

(Recibido: septiembre 2013.  
Aceptado: octubre 2013)